

ALFABETI SENZA TEMPO

Alessandro Docci

ARTinGENIO MUSEUM ha il piacere di ospitare le opere di Alessandro Docci, artista presente nella collezione del Museo La Permanente di Milano. Le sue opere sono parte di Raccolte Pubbliche all'interno di spazi istituzionali tra il sud e il nord dell'Italia.

Capolavori in mostra 7/22 aprile 2022
ARTinGENIO MUSEUM - Officine Garibaldi,
via Gioberti, 39 - Pisa





Alessandro Docci

“Alfabeti senza tempo” è il concept attualizzato nell’opera di Alessandro Docci, che assume una corporeità ermeneutica nella condizione attuale del globo.

I giorni attuali, segnati dalla crisi pandemica e dalla guerra, vengono da tutti percepiti un po’ come il carattere Omega dell’apocalisse. Un tempo, in cui il tempo si sospende.

Nella difficoltà di ottenere uno slancio, tipico del clima futu-

rista, l’arte si ritrova di fronte ad una sorta di teologia apofantica, dove si cerca di elevare il nulla ai nuovi templi di un sacro secolarizzato; l’opera di Docci invece sceglie la via del segno, la strada del raccoglimento nello scrigno della memoria, attraverso una semantica di simboli che entrano nelle caverne del cuore umano.

Nella sospensione del tempo, si



attualizza paradossalmente il senso più intimo della temporalità. Di fronte al limite, dinnanzi all’abisso, la psiche umana, respinta dal senso della fine, si ripiega in una stratificazione mnemonica, dove cerca di attingere al ricordo.

Alessandro Docci, che ha lavorato in modo profondo sull’individuo, giunge adesso alla visione di un punto di vista dell’individuo sollevato in uno spazio mediano tra la terra e il mondo celeste. Sono le sue visioni dall’alto, che



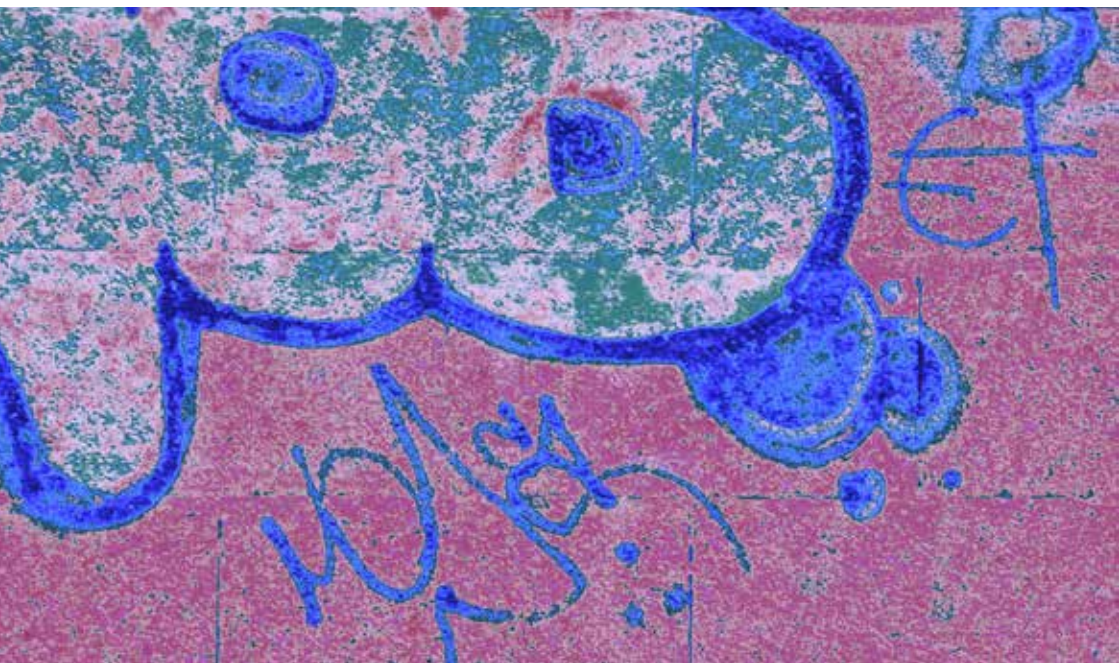
guardano al mondo, velato da un tenue colore.

Una verità velata, come diceva Nietzsche, per poter vivere di fronte all’angoscia del mondo. Le mappe delle città, trasfigurate da un punto di vista di coscienza distante, permettono di scoprire il senso che l’uomo sente sfuggire al proprio dominio. È proprio grazie alla distanza, che viene meglio conosciuto il puzzle degli elementi della vita. Vedere le cose dall’al-

to, il sogno di Icaro, la prospettiva divina, il dominio dell'aviatore. Quasi uno spunto di futurismo visto in Gerardo Dottori, ma sottratto a quella forza espressiva che scaturisce dalla propulsione di una società che si sente in piena evoluzione. Docci è pittore del nostro tempo, in cui le energie vitalistiche sembrano all'esaurimento, ma la capacità tecnologica ci ha reso simili a un dio.

Oltre alle tele che configurano una nuova semantica alle città, troviamo in mostra anche delle opere fotografiche che, altrettanto, ritagliano spazi di significato, sottraendo alla banalità del tempo le scritte d'amore sui muri, i nomi incisi o i graffiti tipici dell'eredità di Jean-Michel Basquiat. Potremmo dire, chiamando in causa un denso libro di Ernst Jünger, "Al muro del tempo": il tempo visto come entità oscura, ben diverso da quella concezione lineare cui ci ha abituato la tecnica.

Allora, tornano i simboli, ritornano sui muri, quasi come graffiti rupestri. Non a caso siamo in un'epoca in cui vi sono artisti che riscoprono e riabilitano le tracce di un linguaggio universale. E Docci legge i muri dei graffiti e dei murales come fossero mappe di città, dove gli alfabeti simboleggiano una babele linguistica che non è disordine, ma composizione.



Mostre

2004 Palazzo Scotti, Treviso (Patrocinio comune di Treviso) - Personale -

Piccola Galleria, Bolzano (Patrocinio comune di Bolzano) - Personale

Sala delle Colonne, Rimini (Patrocinio comune di Rimini) - Personale

2006 Galleria d'Arte Moderna e Contemporanea di Palazzo Chianini Vincenzi, Arezzo - Personale (Patrocinio Comune di Arezzo)

2008 Ex Ateneo di Scienze, Lettere e Arti, Bergamo (Patrocinio comune di Bergamo) - Personale

2010 Palazzo della Regione Autonoma Trentino-Alto Adige/Südtirol, Trento - Personale (Patrocinio Regione Trentino-Alto Adige)

Sala Comunale
"Roberto Iras Baldessari", Rovereto (Patrocinio comune di Rovereto) Tn - Personal

2011 Chiostrino di Sant'Eufemia, Como (Patrocinio comune di Como) - Personale

Sala Ligari Palazzo della Provincia di Sondrio (Patrocinio Provincia di Sondrio) - Personale

2012 "Mimetismo urbano" Spazio Guicciardini, Milano (Patrocinio Provincia di Milano) - Personale

2013 "Mimetismo urbano" Palagio di Parte Guelfa - Sala Brunelleschi, Firenze - Personale

(Patrocinio Regione Toscana) (Patrocinio Comune di Firenze)
"Mimetismo urbano" Spazio Tadini, (Milano) Personale

“Mimetismo urbano” Sala Lounge Monteverdi Aeroporto
Malpensa (VA) - Personale

2015 “Alimenta la mente” Palazzo Del Ridotto, Galleria Comu-
nale, Cesena - Personale
(Patrocinio Regione Emilia Romagna) (Patrocinio Comune
di Cesena)

2016 “Simboli di Spiritualità” Museo diocesano Francesco Gon-
zaga di Mantova - Personale
(Patrocinio Sistema dei Musei Mantovani)
(Patrocinio Comune di Mantova)

2017 Esposizione Triennale di Roma - Collettiva
“Dialogo d’artista” Museo della Permanente - Milano -
Collettiva

Settima rassegna di Arte contemporanea Ca dei Carraresi
- Treviso - Collettiva

“Senza fine” Sala dei Templari di Molfetta – Collettiva

“Alfabeti senza tempo” Galleria Studio C Piacenza -
Personale

2018 #Urbanart colore/materia/luce Museo della Permanente
- Milano - Collettiva

cARTone riciclato ad arte Stecca3.0 - Milano -
Collettiva

Circles - 800 Tondi d’Arte Castello Ducale - Vige-
vano - Collettiva

Artisti di rilievo nazionale Galleria Studio C Piacenza
- Collettiva

2021 1^ Biennale d’Arte omaggio al Maestro Scalvini - Museo
Scalvini Desio – Collettiva
(Patrocinio Comune di Desio)

Old and new frontiers of art - Museo Archeologico di Bene
Vagienna (CN) - Collettiva

Il segno e la materia – Spazio Ondedurto - Vigevano -
Bipersonale

2022 “Alfabeti senza tempo”, ARTinGENIO MUSEUM - Pisa
con il patrocinio del Comune di Pisa e del Museo della Per-
manente di Milano





ARTinGENIO
MUSEUM

7- 22 aprile 2022

Alessandro Docci

“ALFABETI SENZA TEMPO”

Vernissage giovedì 7 aprile 2022 h 18:00



Intervengono:

Veronica Ferretti, *Critica d'arte*

Francesco Corsi, *Direttore Museo*

Alessandro Docci, *Artista in mostra*



Fortitude
1780

Curatela: Francesca Roberti

Ufficio Stampa: Manuela Arrighi

Luogo: Officine Garibaldi - via Gioberti, 39 - Pisa

info@artingenioedizioni.it Whatsapp 335-7789135



Per informazioni sulla collezione tel. 335-7789135

www.artingenioedizioni.it